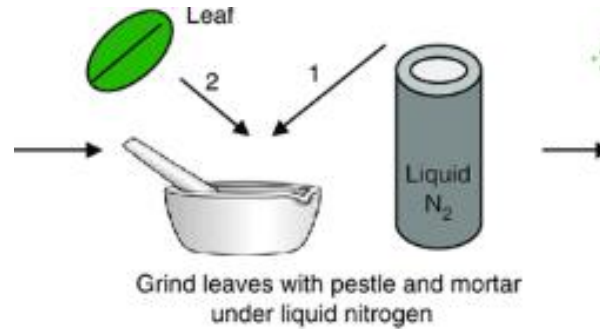




Ο σκοπός του Εργαστηρίου της Μεταγονιδιωματικής του IMBB-ITE, είναι η μοριακή ταυτοποίηση με δείκτες SSR (Simple Sequence Repeats) γηγενών οικοτύπων τομάτας, με στόχο την ταυτοποίηση και την διατήρηση του γενετικού υλικού της Κρήτης. Παρακάτω βλέπεται την μεθοδολογία που ακολουθείται:



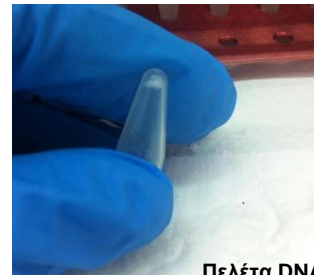
Solanum lycopersicum L.



Διαχωρισμός φάσεων μετά τη φυγοκέντριση



Προσθήκη κρύας Isopropanol



Πελέτα DNA

διαλυτοποίηση

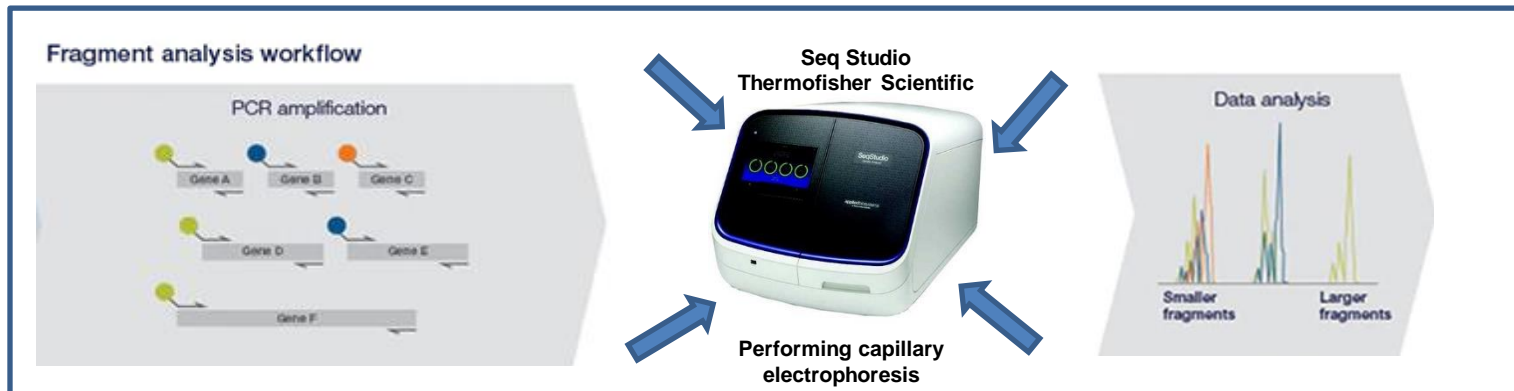


NanoDrop™



Qubit Fluorometric

Ποσοτικοποίηση DNA

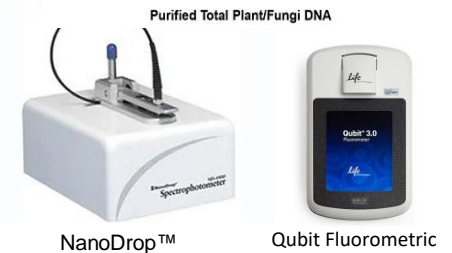
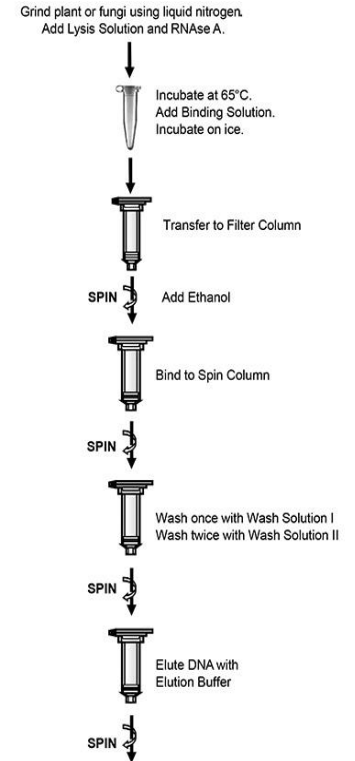




Ο σκοπός του Εργαστηρίου της Μεταγονιδιωματικής του IMBB-ITE, είναι η μοριακή ταυτοποίηση με δείκτες SSR (Simple Sequence Repeats) γηγενών ποικιλιών αμπέλου, με στόχο την ταυτοποίηση και την διατήρηση του γενετικού υλικού της Κρήτης. Παρακάτω βλέπεται την μεθοδολογία που ακολουθείται:



Vitis vinifera L.



Ποσοτικοποίηση DNA

Fragment analysis workflow

